

2021年5月14日

お客様 各位

株式会社 ANA Cargo
国内貨物部門
羽田国内ウェアハウスオペレーションセンター

羽田での遅延・条件付きの運航に関する連絡サービス変更のお知らせ

拝啓 時下益々ご清祥のこととお慶び申し上げます。平素は弊社貨物運送に格別なご高配を賜り、厚く御礼申し上げます。

標記の件、就航便における遅延および条件付き就航の運航情報を、2021年3月1日より開始されております予約ポータルサイト「ANA FLYCARGO!」のトップページ（お知らせ）へ掲載することと致します。ポータルサイトへの掲載に伴い、遅延および条件付き就航の運航情報に関するお電話・メールでの連絡サービスの運用は終了とさせていただきます。

お客様のご理解とご協力を賜りたく、何卒よろしくお願い申し上げます。

記

1. 変更日

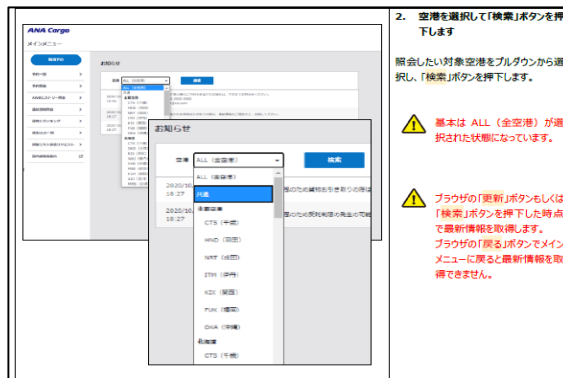
2021年6月1日（火）～

2. 通知方法の変更点

現行	変更後
電話連絡にて通知（一般顧客様） 運航メールにて通知（代理店様）	ANA FLYCARGO! トップページ 「お知らせ」へ掲載

※欠航・宛先地変更などのイレギュラーにつきましては、現行通り電話連絡通知を継続いたします。

3. ANA FLYCARGO! 「お知らせ」 閲覧方法



- ANA FLY CARGO! にログインし、メインメニュー画面を表示します。
 - 照会したい対象空港をプルダウンから選択し、「検索」ボタンを押下します。
（羽田発着情報は「HND（羽田）」を選択）
- ※詳細はメインメニューバー下段にある「国内線発着案内」をご利用ください。

以上