

貨物代理店各位

ANA FLY CARGO! 一部アカウントタイプの機能不具合について

平素より ANA をご利用いただき誠にありがとうございます。

標記の件、ANA FLY CARGO!で下記システム障害が発生しており、現在調査をしております。復旧次第、速やかにご案内させていただきます。お客様へご不便とご迷惑をお掛け致しますことを深くお詫び申し上げます。ご理解とご協力を賜りますようお願い申し上げます。

記

1. 障害内容

ANA FLY CARGO!の一部のアカウントタイプにおきまして、AWB 情報詳細の照会機能をご利用いただけない事象が発生しております。

(1) 対象のアカウントタイプ

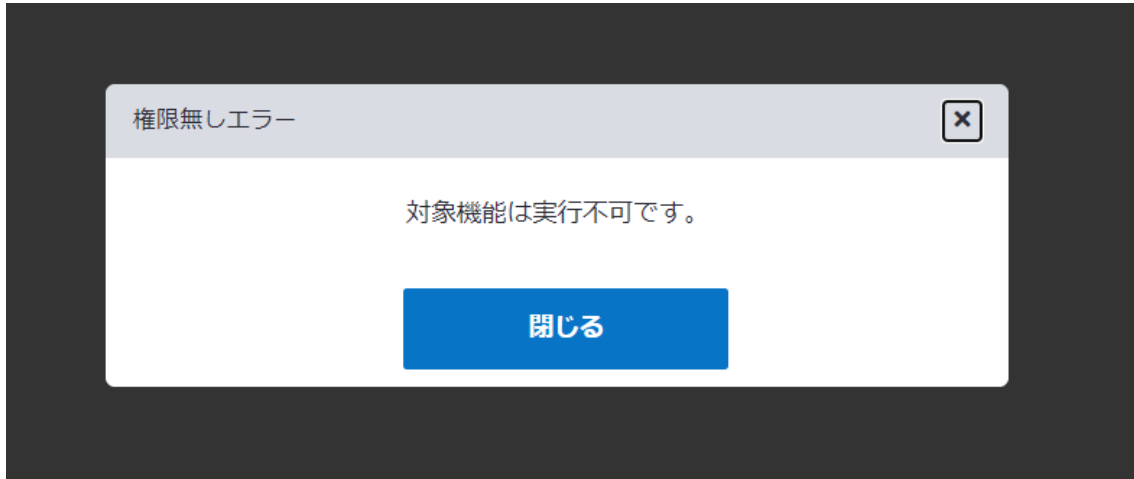
- ・アカウントタイプ 4
- ・アカウントタイプ 6

ANA FLY CARGO! アカウント 代理店様向け補足資料			ANA Cargo													
概要			新ポータルサイト機能													
<ul style="list-style-type: none"> ・新ポータルサイトの機能単位で、権限の異なる複数のタイプをご用意します。(タイプ別の詳細設定については下記参照) ・タイプごとに希望の数のアカウントをご用意します。 			スペース検索	予約作成	予約キャンセル	予約照会 (AWB単位)	予約一覧 (照会機能)	eAWB情報登録・変更	危険物申告情報登録・変更	貨物ラベル・タグダウンロード	情報変更履歴照会	貨物動態確認	運航情報照会	送付リスト	調査リスト	貨物ULD照会
代理店店舗コード 1234567 管理対象予約：上記店舗コード発着の予約※	アカウント1 ID: XXXXXXX	タイプ1 全ての機能を使用 本社/管理部門/責任者様など全体を管理される方を想定	○	○	○	○	○	○	○	○	○	○	○	○	○	○
	アカウント2 ID: XXXXXXX	タイプ2 予約管理機能を使用 予約・ホレフォに担当者様など日々の予約調整をされる方を想定	○	○	○	○	○	○	○	○	○	○	○	○	○	○
	アカウント3 ID: XXXXXXX	タイプ3 eAWB関連機能を使用 eAWB情報登録・ホレフォに担当者様を想定				○	○	○	○	○	○	○	○	○	○	○
	アカウント4 ID: XXXXXXX	タイプ4 予約情報閲覧のみ 委託先運送会社のドライバー様を想定				○	○					○	○			
	アカウント5 ID: XXXXXXX	タイプ5 危険物情報登録機能のみ使用 危険物貨物の荷主様を想定				○		○				○	○			
	アカウント6 ID: XXXXXXX	タイプ6 予約情報閲覧と貸出ULD 引取専門事業者様を想定				○	○					○	○			○

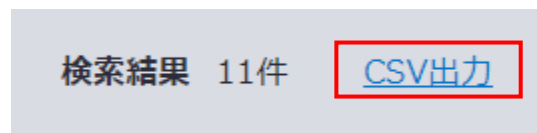
○：権限あり / 空欄：権限なし

(2) 障害詳細

「予約一覧」にて **詳細** を押すと、下記のメッセージが表示されます。
本来は、予約情報の詳細をご確認いただけます。



2. 予約情報の詳細をご確認いただきたい場合



・「予約一覧」検索結果画面の「CSV 出力」機能をご利用いただき、予約一覧画面に表示されている項目以外の情報を CSV ファイルにて確認いただくことが可能です。

3. 本件に関するお問い合わせ

株式会社 ANA Cargo システム担当
アドレス dmscgobpr@anacargo.jp

以上