

# ANA Cargo

CARGO + [ *Challenge* ]



2023 CALENDAR

# 2023 CALENDAR

## CARGO + [Challenge]

1

M	T	W	T	F	S	S
					1	2
3	4	5	6	7	8	9
10	11	12	13	14	15	16
17	18	19	20	21	22	23
24	25	26	27	28	29	30
31						

2

M	T	W	T	F	S	S
		1	2	3	4	5
6	7	8	9	10	11	12
13	14	15	16	17	18	19
20	21	22	23	24	25	26
27	28					

3

M	T	W	T	F	S	S
		1	2	3	4	5
6	7	8	9	10	11	12
13	14	15	16	17	18	19
20	21	22	23	24	25	26
27	28	29	30	31		

4

M	T	W	T	F	S	S
					1	2
3	4	5	6	7	8	9
10	11	12	13	14	15	16
17	18	19	20	21	22	23
24	25	26	27	28	29	30

5

M	T	W	T	F	S	S
1	2	3	4	5	6	7
8	9	10	11	12	13	14
15	16	17	18	19	20	21
22	23	24	25	26	27	28
29	30	31				

6

M	T	W	T	F	S	S
					1	2
3	4	5	6	7	8	9
10	11	12	13	14	15	16
17	18	19	20	21	22	23
24	25	26	27	28	29	30

7

M	T	W	T	F	S	S
					1	2
3	4	5	6	7	8	9
10	11	12	13	14	15	16
17	18	19	20	21	22	23
24	25	26	27	28	29	30
31						

8

M	T	W	T	F	S	S
		1	2	3	4	5
6	7	8	9	10	11	12
13	14	15	16	17	18	19
20	21	22	23	24	25	26
27	28	29	30	31		

9

M	T	W	T	F	S	S
					1	2
3	4	5	6	7	8	9
10	11	12	13	14	15	16
17	18	19	20	21	22	23
24	25	26	27	28	29	30

10

M	T	W	T	F	S	S
					1	2
3	4	5	6	7	8	9
10	11	12	13	14	15	16
17	18	19	20	21	22	23
24	25	26	27	28	29	30
31						

11

M	T	W	T	F	S	S
		1	2	3	4	5
6	7	8	9	10	11	12
13	14	15	16	17	18	19
20	21	22	23	24	25	26
27	28	29	30			

12

M	T	W	T	F	S	S
					1	2
3	4	5	6	7	8	9
10	11	12	13	14	15	16
17	18	19	20	21	22	23
24	25	26	27	28	29	30
31						

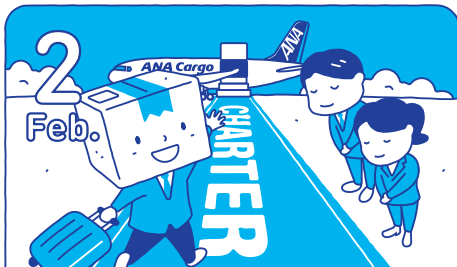
※休日、祭日は各国・地区の諸事情により変更になる場合があります

# 2023 CALENDAR

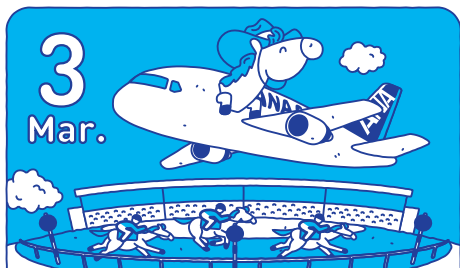
## CARGO + [Challenge]



医薬品・ワクチン輸送を通じて明るい未来を



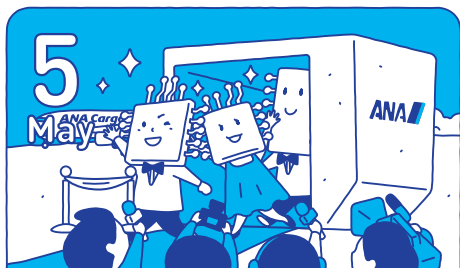
オーダーメイドのプランでフレキシブルな  
チャーター輸送が可能に



繊細な馬の輸送に安心、安全のクオリティを



SAF燃料の使用でCO<sub>2</sub>削減を



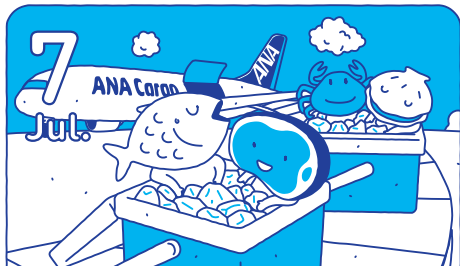
世界中からの需要に対応し、丁寧・スピーディにお届け



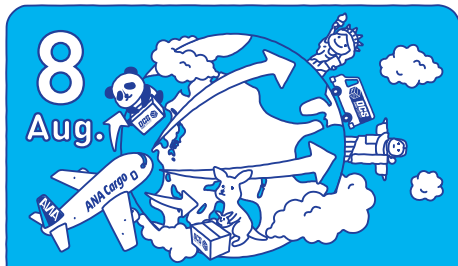
社員一人ひとりが心身ともに健康で、最大限の能力を  
発揮できる環境づくりを推進

# 2023 CALENDAR

## CARGO + [Challenge]



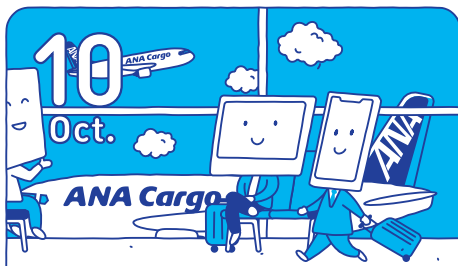
生鮮品や冷凍品、化学品など温度管理が必要な貨物に幅広く対応



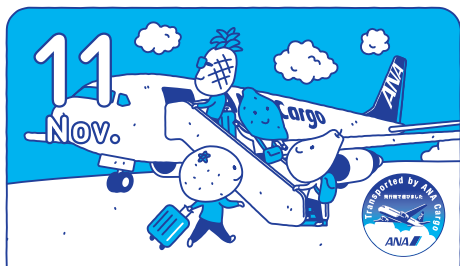
OCS×ACX×ANAの強い輸送力で「Japan Quality」を実現



ANAの高品質なサービスで、大切な命を丁寧にお預かり



衝撃リスクに配慮した精密機器のための航空輸送



最短4時間で日本全国へ。  
Japan Qualityで確実にお届け



航空物流の世界でイノベーションを起こし続けること、それがANA Cargoの使命



1 Jan.

2022

12	M	T	W	T	F	S	S	2	M	T	W	T	F	S	S
					1	2	3	4			1	2	3	4	5
5	6	7	8	9	10	11			6	7	8	9	10	11	12
12	13	14	15	16	17	18			13	14	15	16	17	18	19
19	20	21	22	23	24	25			20	21	22	23	24	25	26
26	27	28	29	30	31				27	28					

MON TUE WED THU FRI SAT SUN

Week 52	26	27	28	29	30	31	1 元日 New Year's Day • Austria • Mexico • Swiss • Indonesia • Malaysia • U.S.A • China • India • Netherlands • Vietnam • Germany • Italy • Philippines • Myanmar • France • Japan • Singapore • Cambodia • U.K. • Korea • Thailand • Australia • Belgium Founding Day of the Republic of China • Taiwan
Week 1	2 振替休日 New Year's Day (substitute day) • U.K. • Thailand • Australia • Japan • U.S.A • Vietnam • Myanmar • Singapore The day following the first day of January • Hong Kong New Year's Day • China Founding Day of the Republic of China • Taiwan	3	4 Independence Day • Myanmar	5	6 Epiphany • Austria • Italy	7 Victory Over Genocide Day • Cambodia	8
Week 2	9 成人の日 Coming of Age Day • Japan	10	11	12	13	14	15
Week 3	16 Martin Luther King Jr. Birthday • U.S.A.	17	18	19	20 Lunar New Year • Taiwan • Vietnam	21 Spring Festival • China Lunar New Year • Korea • Vietnam Lunar New Year's Eve • Taiwan	22 Spring Festival • China Chinese New Year • Indonesia • Malaysia • Singapore Lunar New Year • Korea • Taiwan • Vietnam
Week 4	23 Spring Festival • China The second day of Lunar New Year • Hong Kong Chinese New Year • Malaysia • Singapore Lunar New Year • Korea • Taiwan • Vietnam	24 Spring Festival • China The third day of Lunar New Year • Hong Kong Chinese New Year (substitute day) • Singapore Lunar New Year • Korea • Taiwan • Vietnam	25 Spring Festival • China The fourth day of Lunar New Year • Hong Kong Lunar New Year • Taiwan • Vietnam	26 Spring Festival • China Republic Day • India Australia Day • Australia Lunar New Year • Taiwan • Vietnam	27 Spring Festival • China Lunar New Year • Taiwan	28 Lunar New Year • Taiwan	29 Lunar New Year • Taiwan

- |   |  |
|---|--|
| <p>1日 元日 / オーストラリア・メキシコ・スイス・インドネシア・マレーシア・アメリカ・インド・オランダ・ベトナム・ドイツ・イタリア・フィリピン・ミャンマー・フランス・日本・シンガポール・カンボジア・イギリス・韓国・タイ・オーストラリア・ベルギー</p> <p>1・2日 元日 / 中国<br/>中華民国開国記念日 / 台湾</p> <p>2日 元日 (振替休日) / イギリス・タイ・オーストラリア・日本・アメリカ・ベトナム・ミャンマー・シンガポール<br/>元日の翌日 / 香港</p> <p>4日 独立記念日 / ミャンマー</p> <p>6日 三聖王祭 / オーストラリア<br/>エピファニア / イタリア</p> <p>7日 盧綏政権 (ホルボト政権) からの解放の日 / カンボジア</p> <p>9日 成人の日 / 日本</p> <p>16日 キング牧師誕生日 / アメリカ</p> <p>20~26日 旧正月 (テト) / ベトナム</p> | <p>20~29日 春節 (旧正月) / 台湾<br/>21日 旧曆大晦日 / 台湾</p> <p>21~24日 ソルラル (旧正月) / 韓国</p> <p>21~27日 春節 (旧正月) / 中国</p> <p>22日 イムレック (中国暦新年) / インドネシア</p> <p>22・23日 中国正月 / マレーシア</p> <p>チャイニーズ・ニューイヤー / シンガポール</p> <p>23日 旧正月の2日目 / 香港</p> <p>24日 チャイニーズ・ニューイヤー (振替休日) / シンガポール<br/>旧正月の3日目 / 香港</p> <p>25日 旧正月の4日目 / 香港</p> <p>26日 共和国記念日 / インド<br/>オーストラリア・デー / オーストラリア</p> |
|---|--|

2  
Feb.



M	T	W	T	F	S	S	M	T	W	T	F	S	S
						1			1	2	3	4	5
2	3	4	5	6	7	8	6	7	8	9	10	11	12
9	10	11	12	13	14	15	13	14	15	16	17	18	19
16	17	18	19	20	21	22	20	21	22	23	24	25	26
23	24	25	26	27	28	29	27	28	29	30	31		
30	31												

	MON	TUE	WED	THU	FRI	SAT	SUN
Week 5	30	31	1	2	3	4	5 Anniversary of the Political Constitution of Mexico • Mexico
Week 6	6 Anniversary of the Political Constitution of Mexico Holiday • Mexico	7	8	9	10	11 建国記念の日 National Foundation Day • Japan	12 Union Day • Myanmar
Week 7	13	14	15	16	17	18 Ascension of the Prophet • Indonesia	19
Week 8	20 Washington's Birthday • U.S.A.	21	22	23 天皇誕生日 Emperor's Birthday • Japan	24	25 Peace Memorial Day • Taiwan EDSA People Power Revolution Anniversary • Philippines	26 Peace Memorial Day • Taiwan
Week 9	27 Peace Memorial Day • Taiwan	28 Peace Memorial Day • Taiwan	1	2	3	4	5

- 5日 メキシコの政治憲法記念日/メキシコ
- 6日 メキシコの政治憲法記念日(振替休日)/メキシコ
- 11日 建国記念の日/日本
- 12日 連邦記念日/ミャンマー
- 18日 ムハマッド昇天祭/インドネシア
- 20日 ワシントン大統領誕生日/アメリカ
- 23日 天皇誕生日/日本
- 25日 エトサ革命記念日/フィリピン
- 25~28日 和平日/台湾

3  
Mar.



2

M	T	W	T	F	S	S
		1	2	3	4	5
6	7	8	9	10	11	12
13	14	15	16	17	18	19
20	21	22	23	24	25	26
27	28					

4

M	T	W	T	F	S	S
						1 2
3	4	5	6	7	8	9
10	11	12	13	14	15	16
17	18	19	20	21	22	23
24	25	26	27	28	29	30

MON TUE WED THU FRI SAT SUN

Week 9

27	28	1 Independence Movement Day • Korea	2 Peasants' Day • Myanmar	3	4	5
----	----	---	---------------------------------	---	---	---

Week 10

6 Maka Bucha Day • Thailand Full Moon of Tabauing • Myanmar	7	8 International Women's Day • Cambodia	9	10	11	12
---	---	--	---	----	----	----

Week 11

13	14	15	16	17	18	19
----	----	----	----	----	----	----

Week 12

20 Birthday of Don Benito Juarez • Mexico	21 春分の日 • Japan	22 Balinese Day of Silence • Indonesia	23	24	25	26
---	-----------------------	--	----	----	----	----

Week 13

27 Armed Forces Day • Myanmar	28	29	30	31	1	2
-------------------------------------	----	----	----	----	---	---

- 1日 三一節 / 韓国
- 2日 農民の日 / ミャンマー
- 6日 マカブーチャ / タイ
- タハウン月の満月 / ミャンマー
- 8日 国際婦人の日 / カンボジア
- 20日 ベニート・フアレス生誕日 / メキシコ
- 21日 春分の日 / 日本
- 22日 ニュビ(サカ暦新年) / インドネシア
- 27日 国軍記念日 / ミャンマー

4  
Apr.



	M	T	W	T	F	S	S		M	T	W	T	F	S	S	
3						1	2	3	4	5					6	7
	6	7	8	9	10	11	12		8	9	10	11	12	13	14	
	13	14	15	16	17	18	19		15	16	17	18	19	20	21	
	20	21	22	23	24	25	26		22	23	24	25	26	27	28	
	27	28	29	30	31				29	30	31					

	MON	TUE	WED	THU	FRI	SAT	SUN
Week 13	27	28	29	30	31	1 Children's Day • Taiwan	2 Children's Day • Taiwan
Week 14	3 Children's Day • Taiwan	4 Children's Day • Taiwan	5 Children's Day • Taiwan Ching Ming Festival • Hong Kong Qingming Festival • China Tomb Sweeping Day • Taiwan	6 Chakri Memorial Day • Thailand Holy Thursday • Mexico Maundy Thursday • Philippines	7 Good Friday • Swiss • Germany • U.K. • Australia • Hong Kong • Indonesia • Mexico • Netherlands • Philippines • Singapore	8 The day following Good Friday • Hong Kong Black Saturday • Philippines	9 Day of Valor • Philippines Easter • Swiss • Belgium Easter Sunday • Germany • Italy • Netherlands
Week 15	10 Easter Monday • Austria • Swiss • Germany • France • U.K. • Hong Kong • Australia • Italy • Belgium • Netherlands	11	12	13 Maha Thingyan (Water Festival) • Myanmar Songkran Festival • Thailand	14 Maha Thingyan (Water Festival) • Myanmar Songkran Festival • Thailand Khmer New Year • Cambodia	15 Maha Thingyan (Water Festival) • Myanmar Songkran Festival • Thailand Khmer New Year • Cambodia	16 Maha Thingyan (Water Festival) • Myanmar Khmer New Year • Cambodia
Week 16	17 Myanmar New Year • Myanmar Songkran Festival (substitute day) • Thailand	18	19	20	21	22 Hari Raya Aidil Fitri • Malaysia Eidul Fitri • Philippines Hari Raya Puasa • Singapore	23 Eid al-Fitr • Indonesia Hari Raya Aidil Fitri • Malaysia
Week 17	24 Eid al-Fitr • Indonesia	25 Liberation Day • Italy Anzac Day • Australia	26	27 King's Day • Netherlands	28	29 昭和の日 Labor Day • China Showa Day • Japan Hung Vuong Day • Vietnam	30 Labor Day • China Sai Gon Liberation Day • Vietnam

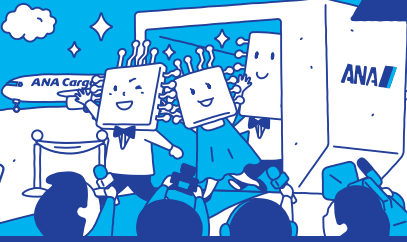
- 1~5日 児童節 / 台湾
- 5日 清明節 / 香港・中国・台湾
- 6日 チャクリー記念日 / タイ
- 聖水曜日 / メキシコ・フィリピン
- 7日 聖金曜日 / スイス・メキシコ  
復活祭聖金曜日 / ドイツ  
クッド・フライデー / イギリス・オーストラリア・  
香港・オランダ・フィリピン・シンガポール
- キリスト受難日 / インドネシア
- 8日 クッド・フライデーの翌日 / 香港  
聖土曜日 / フィリピン

- 9日 勇者の日 / フィリピン  
復活祭 (イースター) / スイス  
復活祭 / ドイツ・イタリア・ベルギー・オランダ
- 10日 復活祭月曜日 / オーストラリア・スイス・ドイツ・イギリス・  
イタリア・オランダ  
イースター・マンデー / オーストラリア・香港・ベルギー  
復活祭の翌日の月曜日 / フランス
- 13~15日 ソンクラーン / タイ
- 13~16日 水祭り / ミャンマー
- 14~16日 クメール正月 / カンボジア
- 17日 ミャンマー新年 / ミャンマー  
ソンクラーン (振替休日) / タイ

- 22日 ハリ・ラヤ・プアサ / シンガポール  
イード・アルフィット / フィリピン
- 22-23日 ハリ・ラヤ・プアサ / マレーシア
- 23-24日 イドゥル・フィットリ / インドネシア
- 25日 解放記念日 / イタリア  
アンザックデー / オーストラリア
- 27日 国王の日 / オランダ
- 29日 昭和の日 / 日本  
フワンゴン記念日 / ベトナム
- 29-30日 労働節 / 中国
- 30日 南部解放記念日 / ベトナム



# 5 May



M T W T F S S							6 M T W T F S S						
1 2							1 2 3 4						
3	4	5	6	7	8	9	5	6	7	8	9	10	11
10	11	12	13	14	15	16	12	13	14	15	16	17	18
17	18	19	20	21	22	23	19	20	21	22	23	24	25
24	25	26	27	28	29	30	26	27	28	29	30		

	MON	TUE	WED	THU	FRI	SAT	SUN	
Week 18	<b>1</b> Labour Day / Austria • Mexico • Indonesia • Malaysia • Myanmar • Singapore • Cambodia • Belgium • Hong Kong Labor Day / China • Vietnam • Germany • Italy • Philippines • France	<b>2</b> National Labor Day • Thailand Early May bank holiday (VE day) • U.K.	<b>3</b> 憲法記念日 Constitution Memorial Day • Japan Full Moon Day of Kasong • Myanmar Sai Gon Liberation Day Holiday • Vietnam	<b>4</b> みどりの日 Greenery Day • Japan Wesak Day • Malaysia Coronation Day • Thailand Visak Bochea Day • Cambodia	<b>5</b> こどもの日 Anniversary of the Battle of Puebla • Mexico Children's Day • Japan • Korea Vesak Day • Indonesia			
Week 19	<b>8</b> Armistice 1945 • France Royal Ploughing Ceremony • Cambodia	<b>9</b>	<b>10</b>	<b>11</b>	<b>12</b>	<b>13</b>	<b>14</b> King Norodom Sihanouk's Birthday • Cambodia	
Week 20	<b>15</b>	<b>16</b>	<b>17</b>	<b>18</b> Ascension Day • Austria • Swiss • Netherlands • Germany • France • Belgium Ascension of Jesus Christ • Indonesia	<b>19</b>	<b>20</b>	<b>21</b>	
Week 21	<b>22</b>	<b>23</b>	<b>24</b>	<b>25</b>	<b>26</b> The Birthday of the Buddha • Hong Kong	<b>27</b> Buddha's Birthday • Korea	<b>28</b> Whit Sunday • Swiss • Germany • Netherlands Whitsun • Belgium	
Week 22	<b>29</b> Whit Monday • Austria • Swiss • Germany • France • Belgium • Netherlands Spring bank holiday • U.K. Memorial Day • U.S.A.	<b>30</b>	<b>31</b>	<b>1</b>	<b>2</b>	<b>3</b>	<b>4</b>	

- 1日 メーデー / オーストラリア・メキシコ・インドネシア・マレーシア・ベトナム・ドイツ・イタリア・フィリピン・ミャンマー・フランス・シンガポール・カンボジア・ベルギー
- 労働節 / 中国
- レイバーデー / タイ
- アーリーメイ・バンク・ホリデー / イギリス
- 労働節(メーデー) / 香港
- 2日 フンフォン記念日(振替休日) / ベトナム
- 3日 憲法記念日 / 日本
- カソンの満月 / ミャンマー
- 南部解放記念日(振替休日) / ベトナム

- 4日 みどりの日 / 日本
- ウェサックデー / マレーシア
- 戴冠記念日 / タイ
- 仏誕節 / カンボジア
- 5日 プエブラの戦争記念日 / メキシコ
- こどもの日 / 日本・韓国
- ワイサック(仏教大祭) / インドネシア
- 8日 1945年5月8日終戦記念日 / フランス
- 王室始耕祭 / カンボジア
- 14日 シハモニ国王誕生日祭 / カンボジア
- 18日 キリスト昇天祭 / オーストラリア・スイス・インドネシア・オランダ・ドイツ・フランス・ベルギー

- 26日 釈迦生誕節 / 香港
- 27日 釈迦誕生日 / 韓国
- 28日 聖霊降臨祭 / スイス・ドイツ・ベルギー・オランダ
- 29日 聖霊降臨祭月曜日 / オーストラリア・スイス・ドイツ・ベルギー・オランダ
- 聖霊降臨祭 / フランス
- スプリング・バンク・ホリデー / イギリス
- 戦没将兵追悼記念日 / アメリカ

6 Jun.



5	M	T	W	T	F	S	S	7	M	T	W	T	F	S	S
	1	2	3	4	5	6	7							1	2
	8	9	10	11	12	13	14		3	4	5	6	7	8	9
	15	16	17	18	19	20	21		10	11	12	13	14	15	16
	22	23	24	25	26	27	28		17	18	19	20	21	22	23
	29	30	31						24	25	26	27	28	29	30
									31						

	MON	TUE	WED	THU	FRI	SAT	SUN
Week 22	29	30	31	1 Pancasila Day • Indonesia	2 Republic Day • Italy Yesak Day • Singapore	3 Visakha Bucha Day • Thailand H.M. Queen Suthida's Birthday • Thailand	4
Week 23	5 H.M. the Yang di-Pertuan Agong's Birthday • Malaysia Visakha Bucha Day Holiday • Thailand H.M. Queen Suthida's Birthday Holiday • Thailand	6 Memorial Day • Korea	7	8 Corpus Christi • Austria • Swiss	9	10	11
Week 24	12 Independence Day • Philippines	13	14	15	16	17	18 Queen Norodom Monineath Sihanouk's Birthday • Cambodia
Week 25	19 Juneteenth National Independence Day • U.S.A.	20	21	22 Dragon Boat Festival • China • Taiwan Tuen Ng Festival • Hong Kong	23 Dragon Boat Festival • China • Taiwan	24 Dragon Boat Festival • China • Taiwan	25 Dragon Boat Festival • Taiwan
Week 26	26	27	28	29 Feast of the Sacrifice • Indonesia Hari Raya Qurban • Malaysia Eidul Adha • Philippines Hari Raya Haji • Singapore	30 Hari Raya Qurban • Malaysia	1	2

- |                        |                      |
|------------------------|----------------------|
| 1日 パンチャシラの日/インドネシア     | 19日 ジュンティーンズ/アメリカ    |
| 2日 共和国記念日/イタリア         | 22日 端午節/香港           |
| 3日 ヴェサクデー/シンガポール       | 22~24日 端午節/中国        |
| 4日 ヴィサカパーチャ/タイ         | 22~25日 端午節/台湾        |
| 5日 スティダー王妃生誕日/タイ       | 29日 イドゥル・アドハ/インドネシア  |
| 5日 アゴン誕生日/マレーシア        | ハリラヤ・ハジ/シンガポール       |
| 5日 ヴィサカパーチャ(振替休日)/タイ   | イード・アルアドハー/フィリピン     |
| 5日 スティダー王妃生誕日(振替休日)/タイ | 29-30日 ハリラヤ・ハジ/マレーシア |
| 6日 顕忠日/韓国              |                      |
| 8日 聖体節/オーストラリア         |                      |
| 8日 聖体祭(コルプス・クリスティ)/スイス |                      |
| 12日 独立記念日/フィリピン        |                      |
| 18日 モニク前王妃誕生日/カンボジア    |                      |



	MON	TUE	WED	THU	FRI	SAT	SUN
Week 26	26	27	28	29	30	1 Hong Kong Special Administrative Region Establishment Day • Hong Kong	2
Week 27	3	4 Independence Day • U.S.A.	5	6	7	8	9
Week 28	10	11	12	13	14 Bastille Day • France	15	16
Week 29	17 海の日 Marine Day • Japan	18	19 Martyr's Day • Myanmar Islamic New Year • Indonesia Awal Muharram • Malaysia	20	21 Belgium National Holiday • Belgium	22	23
Week 30	24 31	25	26	27	28 H.M. King Maha Vajiralongkorn's Birthday • Thailand	29	30

1日 香港特別行政区設立記念日／香港

4日 独立記念日／アメリカ

14日 革命記念日／フランス

17日 海の日／日本

19日 殉難者の日／ミャンマー

イスラム暦新年／インドネシア・マレーシア

21日 ナショナル・デー／ベルギー

28日 ワチラーロンコーン国王陛下生誕日／タイ

# 8 Aug.



7	M	T	W	T	F	S	S	9	M	T	W	T	F	S	S	
						1	2							1	2	3
	3	4	5	6	7	8	9		4	5	6	7	8	9	10	
	10	11	12	13	14	15	16		11	12	13	14	15	16	17	
	17	18	19	20	21	22	23		18	19	20	21	22	23	24	
	24	25	26	27	28	29	30		25	26	27	28	29	30		
	31															

	MON	TUE	WED	THU	FRI	SAT	SUN
Week 31	31	1 Swiss National Day • Swiss Asalha Bucha Day • Thailand Full Moon Day of Waso (Beginning of Buddhist Lent) • Myanmar	2	3	4	5	6
Week 32	7	8	9 National Day • Singapore	10	11 山の日 Mountain Day • Japan	12 H.M. Queen Sirikit The Queen Mother's Birthday • Thailand	13
Week 33	14 H.M. Queen Sirikit The Queen Mother's Birthday Holiday • Thailand	15 Assumption of the Virgin Mary • Austria Assumption Day • Italy • Belgium Assumption • France Independence Day • India	16 Liberation Day • Korea	17 Indonesian Independence Day • Indonesia	18	19	20
Week 34	21 Ninoy Aquino Day • Philippines	22	23	24	25	26	27
Week 35	28 Summer bank holiday • UK National Heroes Day • Philippines	29	30	31 National Day • Malaysia	1	2	3

- 1日 建国記念日/スイス  
アサハブーチャ/タイ  
ワーゾー月の満月/ミャンマー
- 9日 独立記念日/シンガポール
- 11日 山の日/日本
- 12日 シリキット王后生誕日/タイ
- 14日 シリキット王后生誕日(振替休日)/タイ
- 15日 聖母被昇天祭/オーストリア・イタリア・フランス・ベルギー  
独立記念日/インド  
光復節/韓国
- 17日 インドネシア共和国独立記念日/インドネシア
- 21日 ニノイ・アキノ・デー/フィリピン

- 28日 サマー・バンク・ホリデー/イギリス  
英雄の日/フィリピン
- 31日 独立記念日/マレーシア

9  
Sep.



8	M	T	W	T	F	S	S	10	M	T	W	T	F	S	S
	1	2	3	4	5	6	7	8	1	2	3	4	5	6	7
	7	8	9	10	11	12	13	14	9	10	11	12	13	14	15
	14	15	16	17	18	19	20	21	16	17	18	19	20	21	22
	21	22	23	24	25	26	27	28	23	24	25	26	27	28	29
	28	29	30	31					30	31					

	MON	TUE	WED	THU	FRI	SAT	SUN
Week 35	28	29	30	31	1 National Day • Vietnam	2 National Day • Vietnam	3
Week 36	4 Labor Day • U.S.A. National Day Holiday • Vietnam	5	6	7	8	9	10
Week 37	11	12	13	14	15	16 Independence Day • Mexico Malaysia Day • Malaysia	17
Week 38	18 敬老の日 Respect for the Aged Day • Japan	19	20	21	22	23 秋分の日 Autumnal Equinox Day • Japan	24 Constitutional Day • Cambodia
Week 39	25	26	27 Birth of Prophet • Indonesia	28 Ch'usok • Korea Prophet Muhammad's Birthday • Malaysia	29 Mid-Autumn Festival • China • Taiwan National Day • China Ch'usok • Korea	30 Mid-Autumn Festival • China • Taiwan National Day • China Ch'usok • Korea The day following the Chinese Mid-Autumn Festival • Hong Kong	1

- 1日-2日 独立記念日(国慶節)/ベトナム
- 4日 労働者の日/アメリカ  
独立記念日(国慶節)(振替休日)/ベトナム
- 16日 メキシコ独立記念日/メキシコ  
マレーシア・デー/マレーシア
- 18日 敬老の日/日本
- 23日 秋分の日/日本
- 24日 憲法記念日/カンボジア
- 27日 ムハメッド降誕祭/インドネシア
- 28日 モハメッド生誕祭/マレーシア

- 28~30日 秋夕/韓国
- 29-30日 中秋節/中国・台湾  
国慶節/中国
- 30日 中秋節の翌日/香港

10  
Oct.

ANA Cargo

M	T	W	T	F	S	S	11	M	T	W	T	F	S	S
4	5	6	7	8	9	10	11	1	2	3	4	5	6	7
11	12	13	14	15	16	17	18	13	14	15	16	17	18	19
18	19	20	21	22	23	24	25	20	21	22	23	24	25	26
25	26	27	28	29	30			27	28	29	30			

MON TUE WED THU FRI SAT SUN

Week 39	25	26	27	28	29	30	1 Mid-Autumn Festival • China • Taiwan National Day • China
Week 40	2 Mid-Autumn Festival • China National Day • China Mahatma Gandhi's Birthday • India The day following National Day • Hong Kong	3 Mid-Autumn Festival • China National Day • China Day of German Unity • Germany National Foundation Day • Korea	4 Mid-Autumn Festival • China National Day • China	5 Mid-Autumn Festival • China National Day • China	6 Mid-Autumn Festival • China National Day • China	7 National Day • Taiwan	8 National Day • Taiwan
Week 41	9 スポーツの日 National Day • Taiwan Hangul Proclamation Day • Korea Sports Day • Japan Columbus Day • U.S.A.	10 National Day • Taiwan	11	12 Day of the Race • Mexico	13 H.M. King Bhumibol Adulyadej Memorial Day • Thailand Pchum Ben Days • Cambodia	14 Pchum Ben Days • Cambodia	15 Pchum Ben Days • Cambodia Commemoration Day of Former King Norodom Sihanouk • Cambodia
Week 42	16	17	18	19	20	21	22
Week 43	23 King Chulalongkorn Memorial Day • Thailand Chung Yeung Festival • Hong Kong  Full Moon Day of Thadingyut (End of Buddhist Lent) • Myanmar	24	25	26 National Holiday • Austria	27	28 Full Moon Day of Thadingyut (End of Buddhist Lent) • Myanmar	29 Full Moon Day of Thadingyut (End of Buddhist Lent) • Myanmar King Norodom Sihamoni's Coronation Day • Cambodia

- 1日 中秋節 / 台湾
- 1~6日 国慶節 / 中国
- 中秋節 / 中国
- 2日 マハトマ・ガンジー誕生日 / インド
- 国慶節の翌日 / 香港
- 3日 ドイツ統一記念日 / ドイツ
- 開天節 / 韓国
- 9日 ハンガルの日 / 韓国
- スポーツの日 / 日本
- コロムブス・デー / アメリカ
- 7~10日 国慶節 / 台湾
- 12日 民族の日 / メキシコ
- 13日 ラーマ9世記念日 / タイ

- 13~15日 プチュン・パン (万霊日/お盆) / カンボジア
- 15日 シハヌーク前国王の世界の記念日 / カンボジア
- 23日 チュロンコーン大王記念日 / タイ
- 重陽節 / 香港
- 26日 ナショナルデー / オーストラリア
- 28~30日 ダディンギョト月の満月 / ミャンマー
- 29日 シハモニ国王即位記念日 / カンボジア

# 11 Nov.



10							12						
M	T	W	T	F	S	S	M	T	W	T	F	S	S
					1	2					1	2	3
2	3	4	5	6	7	8	4	5	6	7	8	9	10
9	10	11	12	13	14	15	11	12	13	14	15	16	17
16	17	18	19	20	21	22	18	19	20	21	22	23	24
23	24	25	26	27	28	29	25	26	27	28	29	30	31
30	31												

	MON	TUE	WED	THU	FRI	SAT	SUN
Week 44	30	31	1 All Saints' Day • Austria • Italy • Philippines • France • Belgium	2 Day of the Dead • Mexico All Souls' Day • Philippines	3 文化の日 Culture Day • Japan	4	5
Week 45	6	7	8	9 Independence Day • Cambodia	10 Veterans Day Holiday • U.S.A.	11 Veterans Day • U.S.A. Armistice Day • France Armistice Day 1918 • Belgium	12 Hari Deepavali • Malaysia Deepavali • Singapore
Week 46	13 Deepavali (substitute day) • Singapore	14	15	16	17	18	19
Week 47	20 Mexican Revolution Anniversary • Mexico	21	22	23 勤労感謝の日 Labor Thanksgiving Day • Japan Thanksgiving Day • U.S.A.	24	25	26 Full Moon Day of Tazaungmone • Myanmar Bon Om Touk • Cambodia
Week 48	27 Full Moon Day of Tazaungmone • Myanmar Bon Om Touk • Cambodia	28 Bon Om Touk • Cambodia	29	30 Bonifacio Day • Philippines	1	2	3

- 1日 万聖節 / オーストリア・フィリピン・ベルギー  
諸聖者の日 / イタリア  
諸聖人の日 / フランス
- 2日 死者の日 / メキシコ・フィリピン
- 3日 文化の日 / 日本
- 9日 独立記念日 / カンボジア
- 10日 退役軍人の日 (振替休日) / アメリカ
- 11日 退役軍人の日 / アメリカ  
1918年の終戦記念日 / フランス  
第一次大戦休戦記念日 / ベルギー
- 12日 デイ・ババリ / マレーシア  
デイ・ババリ / シンガポール
- 13日 デイ・ババリ (振替休日) / シンガポール

- 20日 メキシコ革命記念日 / メキシコ
- 23日 勤労感謝の日 / 日本  
感謝祭 / アメリカ
- 26・27日 タザウンモン月の満月 / ミャンマー
- 26～28日 水祭り / カンボジア
- 30日 ボニファシオ誕生記念日 / フィリピン

# 12 Dec.



11							2024							
M	T	W	T	F	S	S	1	M	T	W	T	F	S	S
6	7	8	9	10	11	12	1	2	3	4	5	6	7	
13	14	15	16	17	18	19	8	9	10	11	12	13	14	
20	21	22	23	24	25	26	15	16	17	18	19	20	21	
27	28	29	30				22	23	24	25	26	27	28	
							29	30	31					

	MON	TUE	WED	THU	FRI	SAT	SUN
Week 48	27	28	29	30	1	2	3
Week 49	4	5 H.M. King Bhumibol Adulyadej's Birthday • Thailand	6	7 National Day • Myanmar	8 Immaculate Conception • Austria • Italy Feast of Immaculate Conception of Mary • Philippines	9	10 Constitution Day • Thailand
Week 50	11 Constitution Day Holiday • Thailand	12 Virgin of Guadalupe day • Mexico	13	14	15	16	17
Week 51	18	19	20	21	22	23	24
Week 52	25 Christmas Day • Austria • Mexico • Swiss • Indonesia • Malaysia • U.S.A. • India • Netherlands • Germany • Italy • Philippines • Myanmar • France • Singapore • U.K. • Korea • Australia • Hong Kong Christmas • Belgium	26 St. Stephen's Day • Austria • Italy The first weekday after Christmas Day • Hong Kong Boxing Day • Swiss • Netherlands • U.K. • Australia 2nd Day of Christmas • Germany	27	28	29	30 Rizal Day • Philippines	31 Last Day of the Year • Philippines New Year's Eve • Thailand New Year Holiday • Myanmar

- 5日 ラーマ9世生誕日/タイ
- 7日 国民の日/ミャンマー
- 8日 聖母受胎の日/オーストリア・イタリア・フィリピン
- 10日 憲法記念日/タイ
- 11日 憲法記念日(振替休日)/タイ
- 12日 グアダルーベ聖母の日/メキシコ
- 25日 クリスマス/オーストリア・メキシコ・スイス・インドネシア・マレーシア・アメリカ・インド・オランダ・イタリア・フィリピン・ミャンマー・フランス・シンガポール・イギリス・香港・ベルギー
- クリスマス第1日/ドイツ
- クリスマス・デー/オーストラリア
- 聖誕節/韓国

- 26日 聖ステファノの日/オーストリア・イタリア
- クリスマス後の最初の平日/香港
- ボクシング・デー/スイス・オランダ・イギリス・オーストラリア
- クリスマス第2日/ドイツ
- 30日 リサール記念日/フィリピン
- 31日 大晦日/フィリピン・タイ・ミャンマー